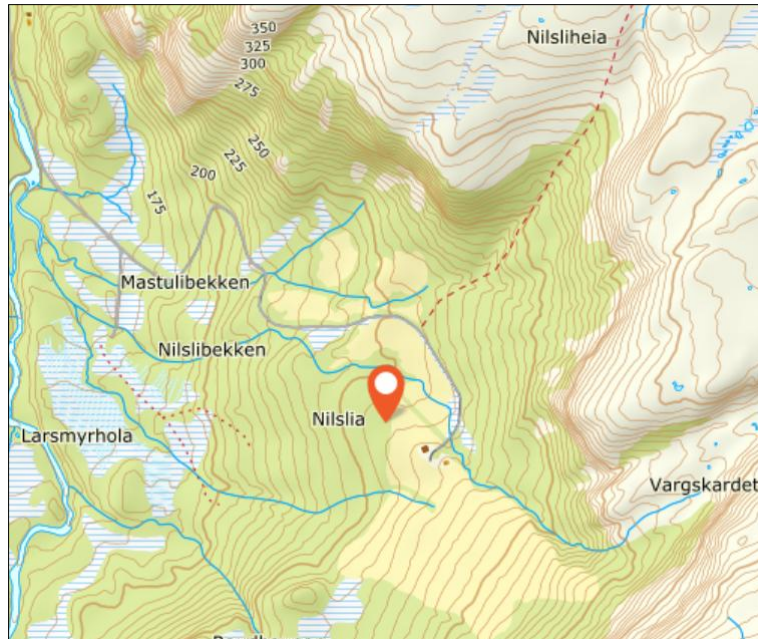


# Nilslia

Koordinater N 63 43 6356 Ø 10 15 0371, 260 moh. Ligger på eiendommen Nilslia 158/5



Lærer Edvard Hov skrev ved registreringen av setre i Stjørna i 1934: *Nr.50 Nilslia ikke på kartet, ligger 5 km øst for Brattlandssetra, 200 moh. Setra tilhører Husby 154/4. I bruk, visstnok særskilt skyldsatt som 158/5 Nilslia.*

Beskrivelsene her er noe uklare. At Nilslia ligger 5 km øst for 49 Brattlandssetra kan stemme. I 1863 ble Nilslia 158/5 utskilt fra Nilslia med Brattstigen 158/3 til Hans Paulsen Husby. Når Hov oppgir at den tilhører Husby ytre 154/4 kan ikke det være rett, da denne eiendommen ikke har vært eid av noen Hans. Derimot var Hans Paulsen Husby eier av Husby indre 158/2. De hadde seter i 1863.



Fra 1923 tilhørte Nilslia gården Fosshaugen 154/11 eier Klaus Breivoll. I 1967 fikk Nilslia fellesbeite festekontrakt på 214 dekar på deler av denne eiendommen og to naboeiendommer for 30 år. Det ble fulldyrket et betydelig areal og bygd fjøs for melking og hytte til opphold for røkter. Det ble etter hvert mindre interesse for melkeproduksjon og arealene ble brukt til beite til ungdyr en tid. I dag er det ingen drift og arealet der setra stod eies av Ernolf Sagli som også eier Fosshaugen.

Dagens eier av Nilslia er Arve Turbekkmo

*Fellesetra med fjøset for melking (Ved merket)*